



Martigues-en-Provence
OFFICE DE TOURISME ET DES LOISIRS

MARTIGUES - CÔTE BLEUE



©OTMartigues-MélissaE

RECENSEMENT DE L'OFFRE TOURISTIQUE ACCESSIBLE 2024



www.martigues-tourisme.com

Sommaire

Page 3

**PRÉSENTATION DE LA
MARQUE TOURISME &
HANDICAP**

Page 5

**L'OFFICE DE TOURISME ET DES
LOISIRS DE MARTIGUES**

Page 7

PRATIQUE

Plan du centre ville
Parkings / Toilettes
Sites / Applications utiles
Associations
Numéros utiles
Comment venir ?
Transports

Page 17

HÉBERGEMENTS

Hôtels
Campings
Parcs résidentiels de loisirs
Villages de vacances
Résidences de tourisme

Page 24

RESTAURANTS

Page 26

À VOIR, À FAIRE

Culture
Marchés
Nautisme
Plein air
Plages accessibles
Balades à Martigues et alentours

Cette liste est non exhaustive et susceptible d'être modifiée.





©OTMartigues-MélissaE

PRÉSENTATION

Tourisme & Handicap (T&H) est une marque d'État attribuée aux professionnels du tourisme qui s'engagent dans une démarche de qualité ciblée sur l'accessibilité aux loisirs et aux vacances pour tous.

Elle identifie les établissements répondant aux besoins spécifiques des touristes en situation de handicap qu'il soit auditif, mental, moteur ou visuel.



POUR LES TOURISTES EN SITUATION DE HANDICAP

La marque leur apporte une information fiable sur l'accessibilité des lieux de vacances et de loisirs, à l'aide de pictogrammes correspondant aux 4 types de handicap :



La marque est l'assurance d'un accueil et d'une utilisation des services proposés avec un maximum d'autonomie dans un environnement sécurisant.

C'est un confort supplémentaire pour toutes les clientèles notamment les séniors.

ORGANISEZ VOS VACANCES !

Découvrez les prestataires
Tourisme et Handicap

©OTMartigues-FBuschardt-CM



Trouvez un établissement accessible

<https://www.tourisme-handicap.gouv.fr/fr/trouver-etablissement-accessible-labellise-touisme-handicap>



©OTMartigues-MélissaE

L'OFFICE DE TOURISME

Office de Tourisme et des Loisirs de Martigues
Quai des Anglais – Quartier de l'Île
13500 Martigues

Tél : 00 33 (0)4 42 42 31 10

Site Web : www.martigues-tourisme.com

Email : info@martigues-tourisme.com

Chat en ligne sur notre site.

Nos horaires d'ouverture sont à consulter sur notre site internet.

L'OFFICE DE TOURISME ET DES LOISIRS DE MARTIGUES



Conseillers en séjour formés et sensibilisés à l'accueil des personnes en situation de handicap.



- Bureau d'accueil avec aide à l'audition par amplificateur ou boucle à induction magnétique.
- Bornes interactives d'informations à proximité de l'Office de Tourisme (Rue de la République, devant le Tabac de l'Ile).



- Signalétique avec pictogrammes spécifiques pour se repérer dans l'office de tourisme.
- Plan touristique simplifié.



- Places de parking à proximité de l'Office de Tourisme.
- Banque d'accueil rabaissée.
- Portes à ouverture automatique.
- Toilettes accessibles.



- Document et plan en caractères agrandis
- Site web accessible





©OTMartigues-KarimK

SE DÉPLACER

PLAN DE LA VILLE
PARKINGS ET TOILETTES (liste non exhaustive)
ADRESSES UTILES
NUMÉROS UTILES
COMMENT VENIR ?
LES TRANSPORTS ACCESSIBLES

PLAN DU CENTRE VILLE

Martigues est une ville entre deux eaux : l'étang de Berre d'un côté et la mer Méditerranée de l'autre. Sa position stratégique la situe à environ 45 minutes des grandes villes que sont Marseille, Aix-en-Provence et Arles.

LÉGENDE



Toilettes publiques accessibles



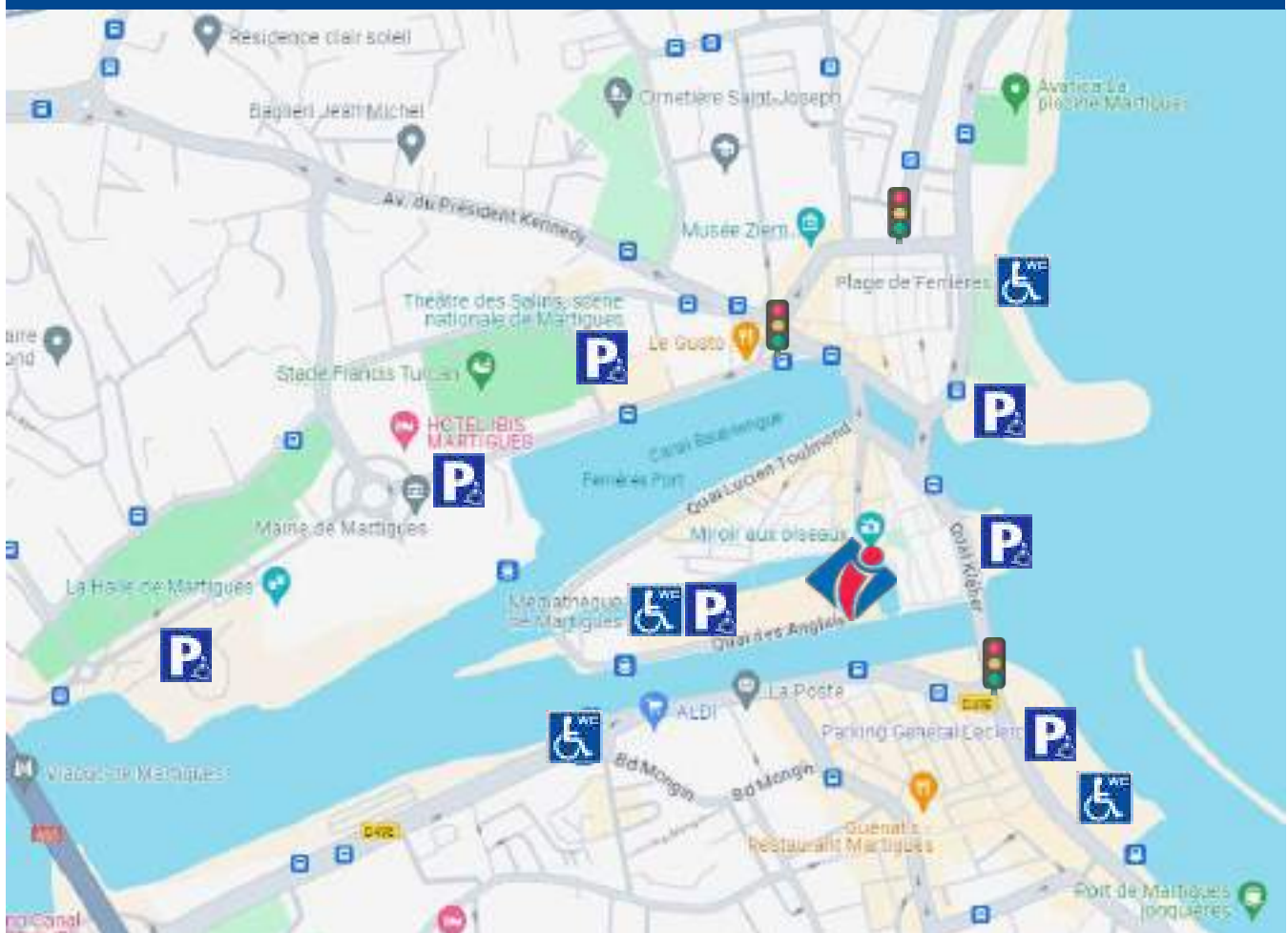
Parkings



Office de Tourisme et des Loisirs



Signal sonore*



* POUR LES CARREFOURS SONORISÉS, IL EST NÉCESSAIRE DE RÉCUPERER UN APPAREIL RÉCEPTEUR EN MAIRIE.

PRATIQUE PARKINGS / TOILETTES

PARKINGS EN CENTRE VILLE



Parking Général Leclerc	Quai du Général Leclerc	9 places
Parking Médiathèque	Cours Aristide Briand	2 places
Parking des Salins	Av Commandant l'Herminier	2 places
Parking des Aires	Place des aires	3 places
Parking Place de la Libération	À côté de la fontaine	2 places

PLACES EN CENTRE-VILLE



Quai Alsace Lorraine	9 places
Cours du 4 Septembre	2 places
Avenue Frédéric Mistral	4 places
Avenue Louis Sammut	2 places
Rond-Point de l'Hôtel de Ville	3 places

TOILETTES PUBLIQUES AUTOMATIQUES



Pointe San Crist, derrière la Médiathèque (quartier de l'île)
Jardin Ferrières (aire de jeux)
Avenue Félix Ziem (au niveau du rond-point)
Parking Général leclerc
Place du Marché (la Couronne)
Parking Plage de la Saulce (la Couronne)

De 6h à 22h

ADRESSES UTILES

Associations / Applications

WEELIZ

www.wheeliz.com/fr/s/13500

Site internet permettant de louer une voiture adaptée à proximité.

CIAS. PÔLE SANTÉ ET HANDICAP

40 Boulevard Louise Michel, 13500 Martigues
handicap@cias.paysdemartigues.fr

04 86 64 19 91

04 86 64 81 64

ASSOCIATION REBECCA

Transport des personnes à mobilité réduite
association-rebecca@live.fr

06 07 35 66 55

LES NUMÉROS UTILES



POMPIERS – SAMU

Pompiers : 18
Samu : 15
Européen : 112



PHARMACIES DE GARDE

S'adresser à la police
nationale : 17



POLICE NATIONALE

Numéro : 17
04 88 10 13 10

Avenue du Commandant
l'Herminier



URGENCES

Numéro : 114

Appel d'urgence pour
sourds et malentendants.
Application : Urgence 114
sur AppStore et Google Play
info.urgence114.fr



CENTRE HOSPITALIER DE MARTIGUES

04 42 43 22 22
3 Bd des Rayettes



SOS MÉDECINS

Étang de Berre
04 42 49 39 49



POLICE MUNICIPALE

04 42 44 31 40
72 Quai Général Leclerc
04 42 42 87 69
Av. de Carro, La Couronne

COMMENT VENIR ?

Martigues au coeur de la Provence

PAR LA ROUTE

Voir la circulation autour et dans Martigues avec les applications V-Trafic ou Waze.

ACCES DEPUIS AIX/MARSEILLE

Par Aix : Autoroute A51 jusqu'à l'embranchement pour Fos - Martigues. Puis autoroute A55, vers Fos-Martigues (45 kms).

Par Marseille : Autoroute A55 vers Fos Martigues. (37 kms)

ACCÈS DEPUIS ARLES / NIMES

Prendre la N113 jusqu'à la sortie 9 Fos sur Mer, puis N568 jusqu'à Port de Bouc, enfin A55 sur 5 kms jusqu'à Martigues. (53 kms de Arles).

ACCÈS DEPUIS SALON / ISTRES

De Salon, prendre la D16 jusqu'à Istres et puis prendre la D5 jusqu'à Martigues. (34 kms)





LES ARRÊTS POUR MARTIGUES :

LA COURONNE

LAVÉRA

CROIX-SAINTE



SERVICE GRATUIT DESTINÉ À FACILITER LE VOYAGE :

ACCÈS PLUS

**PERSONNES SOURDES ET
MALENTENDANTES**

SMS : 31 177

FORMULAIRE DE DEMANDE D'ASSISTANCE
WWW.OUI.SNCF/SERVICES/ACCES-PLUS

RÉSERVATION 48H AVANT LE DÉPART

LES TRANSPORTS ACCESSIBLES

EN BUS / CAR

TOUS ÂGES ET TOUS HANDICAPS



VILLES CONCERNÉES :

Martigues – Istres – Saint-Mitre
Fos sur Mer – Port St Louis – Miramas

Tél : 04 88 93 00 44

Réservation

8h30-12h et 13h30-17h30

[https://www.lametropolemobilite.fr/
transport-accessible/](https://www.lametropolemobilite.fr/transport-accessible/)

LA METROPOLE MOBILITE

De Marseille à Aix-en-Provence, d'Aubagne à la Ciotat, Martigues ou Salon, le réseau propose trente lignes régulières, dont une dizaine de navettes par autoroutes.

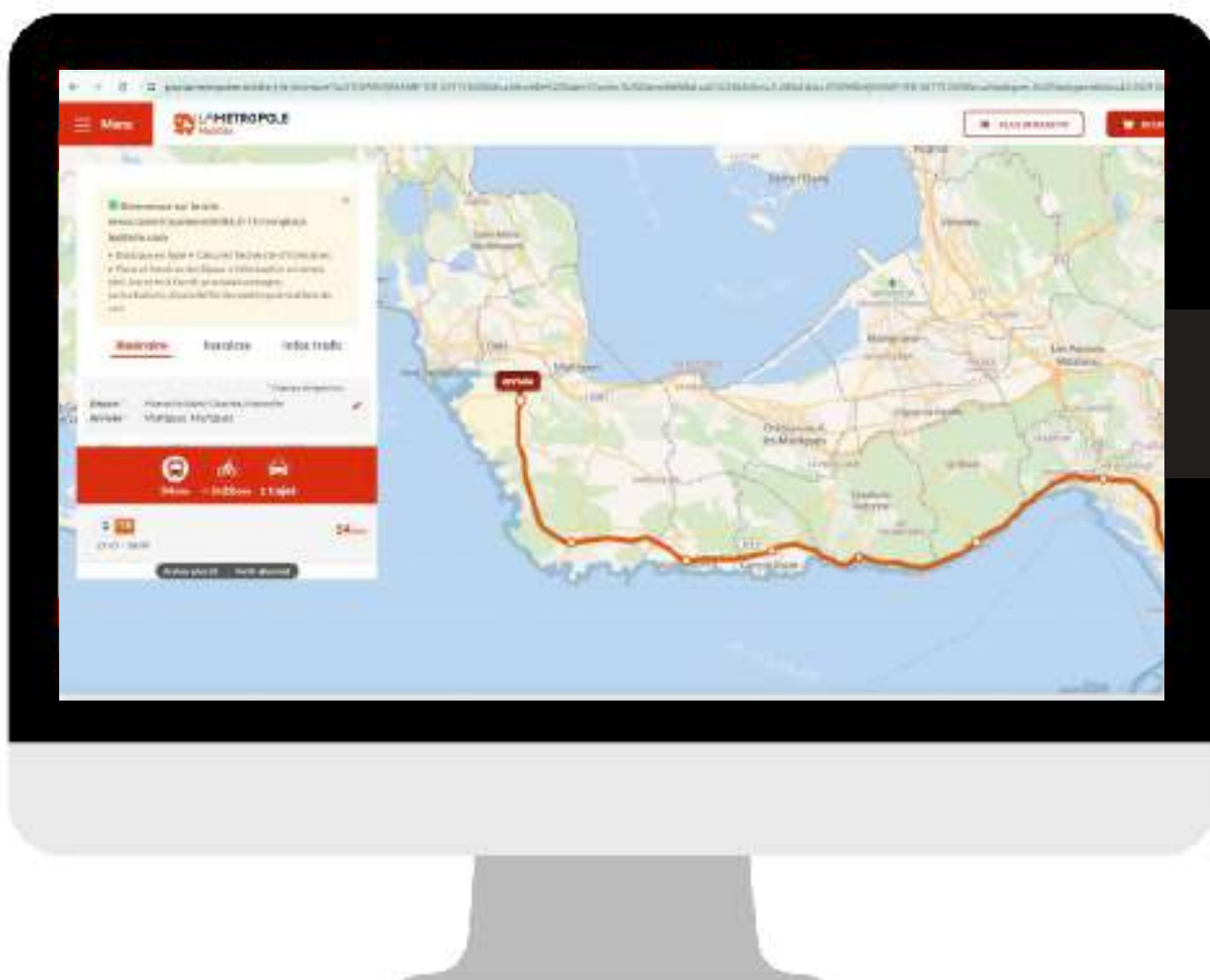
Tél. 0 800 713 137

<https://www.lametropolemobilite.fr/>



©OTMartigues-LMartin

CE SITE PERMET DE TROUVER LES HORAIRES DES TRANSPORTS EN COMMUN ET DE FAIRE UN ITINERAIRE.



Bus accessible aux personnes à mobilité réduite.

Depuis ou vers Martigues : BUS 38 (LECAR)
Voir Page 14 – La métropole mobilité

BESOIN D'ASSISTANCE ? **Service à réserver 48h avant votre vol**

ACCÈS AUX PARKINGS

Appeler à l'interphone des bornes d'entrée de chaque parking.

ACCÈS AUX TERMINAUX

L'aéroport met à votre disposition des bornes d'appel à proximité de chaque terminal (1 et 2).

2 manières de bénéficier du service d'assistance :

- Présentez-vous à l'une des 2 bornes d'appel identifiées au moins 2h avant le départ du vol. Une personne viendra vous assister à partir du lieu d'appel.

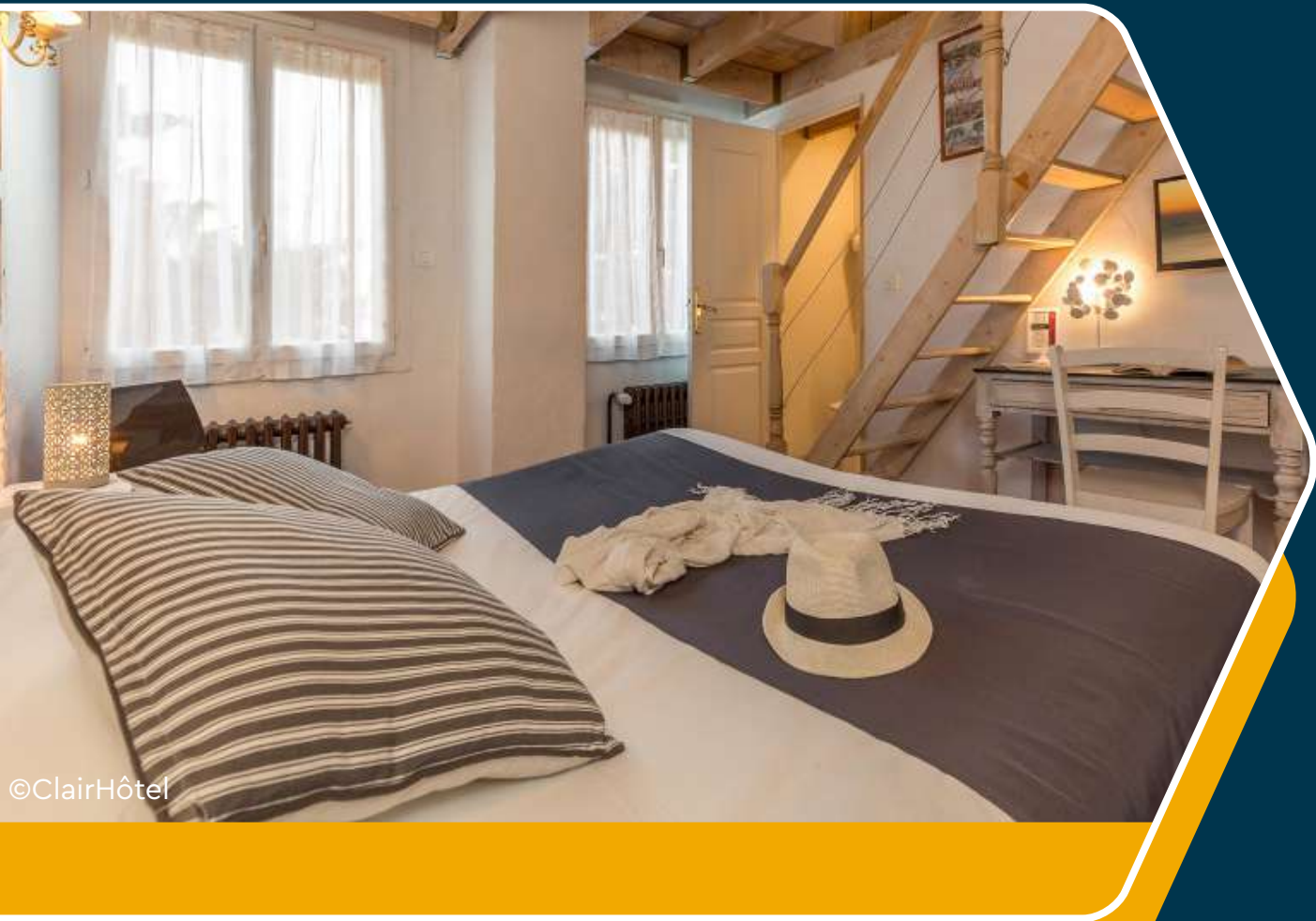
OU

- Présentez-vous à l'enregistrement à l'heure spécifiée par l'organisateur du voyage, au moins 1h avant le départ du vol.

08 20 81 14 14

www.marseille.aeroport.fr





©ClairHôtel

OÙ DORMIR ?

HÔTELS
CAMPINGS
PARCS RÉSIDENTIELS DE LOISIRS
VILLAGES DE VACANCES
CENTRES DE VACANCES
RÉSIDENCES DE VACANCES

INFORMATIONS :

<https://www.martigues-tourisme.com/hebergements-martigues.html>

HÔTELS

Ibis Martigues Centre ***

Rond-point de l'Hôtel de ville

04 42 42 05 11

h6552@accor.com

3 chambres et restaurant accessibles



Kyriad Direct ***

12 Boulevard de Tholon

04 42 41 30 94

marseille.martigues@kyriadirect.fr

2 chambres, parking et restaurant accessibles



La Villa Martégale ***

Avenue J-P Marat – L'Escaillon

04 42 44 11 10

lavilla@martegale.fr

2 chambres et 2 places de parking accessibles



Première classe *

Chemin du stade – Croix-Sainte

04 42 80 08 08

martigues@premiereclasse.fr

2 chambres et restaurant accessibles

Kyriad Direct Martigues

24 allée des bruyères

04 42 89 11 28

martigues@kyriaddirect.fr

3 chambres accessibles



Kyriad Martigues

47 avenue J.Nobre

04 42 81 84 94

kyriad.martigues@gmail.com

2 chambres et restaurant accessibles



Hôtel 5

37 boulevard du 14 Juillet

04 42 80 49 16

hotel-5@orange.fr

1 chambre accessible



CAMPINGS



La Source ***

Route de la Saulce

04 42 49 62 57

campinglasource13@orange.fr

1 chambre – Emplacements accessibles

L'Arquet *****

Chemin de la batterie

04 42 42 81 00

arquet.contact@martegaou.com

3 mobil-homes, restaurant et piscine accessibles

Toilettes adaptées



Pascalounet**

Route de la Saulce

04 13 68 02 85

contact@camping-pascalounet.com

Toilettes adaptées

Le Mas *****

Plage de Sainte-Croix

04 42 80 70 34

camping.le-mas@wanadoo.fr

1 Mobil-home, 1 place de parking



Les Mouettes ***

16 Chemin des Tamaris

04 42 80 70 01

campinglesmouettes@wanadoo.fr

1 emplacement accessible, 1 place de parking. Toilettes équipées

Marius ***

7 Route de la Saulce
La Couronne

MARQUÉ TOURISME & HANDICAP



04 42 80 70 29

campingmarius@gmail.com

1 Chalet et restaurants accessibles

Toilettes adaptées, 1 place de parking

INFORMATIONS COMPLÉMENTAIRES



Connexion WIFI.



Le camping est totalement clôturé.
Signalétiques informatives et directives.



Bungalows équipés avec une place de parking privative.



Accès à la mer par l'extérieur.
Plage du Verdon accessible.

AUTRES HÉBERGEMENTS

PARC RESIDENTIELS DE LOISIRS

Les Chalets de la mer***

Rue de la Tramontane

04 42 80 73 46

chalets.contact@martegaou.com

8 chalets et piscine accessibles

Toilettes équipées



RESIDENCE DE TOURISME

Résidence Goélia Cap Bleu **

Boulevard de la Vigie

04 42 79 75 99

info.carro@goelia.com

8 appartements accessibles

Villages de vacances / Centres de vacances

Le Pescadou**

Plage du Verdon – La Couronne

04 42 80 70 30

pescadou@odesia.eu

1 chambre et restaurant accessibles.

Toilettes équipées



La Bastide des Joncas*

7 chemin du Petit Mas

La Couronne

MARQUÉ TOURISME & HANDICAP



04 42 80 72 34

info@lesjoncas.com

2 chambres, un T2 et un T3 accessibles.

INFORMATIONS COMPLÉMENTAIRES



Alarmes visuelles dans certains appartements ainsi que les WC communs.

Wifi gratuit et accès ordinateur (sur demande).
TV avec sous-titrage.



Personnel sensibilisé. Site clôturé.
Chambres contiguës et chambres familiales.



Éléments contrastés. Alarmes visuelles.



Hébergements adaptés, places privatives.
WC communs accessibles.



OÙ MANGER ?

IL EST POSSIBLE D'IDENTIFIER LES RESTAURANTS ACCESSIBLES GRÂCE À NOTRE SITE INTERNET, DANS LA RUBRIQUE «RESTAURANTS».

INFORMATIONS :

www.martigues-tourisme.com

QUELQUES IDÉES

Veillez contacter le
restaurateur pour les
conditions d'accessibilité

Les Terrasses

3 Quai des Girondins
Quartier Ferrières
04 42 42 80 97

Le Carro Bleu

1 Corniche de Baou Tailla
Carro
04 42 42 89 82

La Cocotte de l'île

2 Quai des Anglais
Quartier de l'île
04 13 05 96 58

Le Baia

8 cours du 4 septembre
Quartier Jonquières
06 48 92 01 83

L'épicerie de Saint- Pierre

1486 route de Ponteau
Quartier Saint-Pierre-
Les-Martigues
09 75 53 41 80



©OTMartigues-KarimK

À VOIR. À FAIRE ?

LES MARCHÉS
CULTURE (Musées, Cinémas)
NAUTISME
PLEIN AIR
PLAGES
VOIES VERTES

LES MARCHÉS DE MARTIGUES



MARCHÉS HEBDOMADAIRES

SAMEDI MATIN

SAINT JULIEN LES MARTIGUES :
Devant la Maison Pour Tous

JEUDI ET DIMANCHE MATIN

JONQUIERES : Parking Général Leclerc
FERRIERES : Place des Aires

MERCREDI ET SAMEDI MATIN

LA COURONNE : Place du Marché
CARRO : Parking du Port



©OTMartigues-KarimK



©OTMartigues

MARCHÉ DES PRODUCTEURS

LE MARDI DE 16H À 19H

D'AVRIL À OCTOBRE

FERRIERES : Place Jean Jaurès

MARCHÉ AUX POISSONS

TOUS LES MATINS DE 8H30 A 12H

Port de Carro

ÉGLISES ET CHAPELLES DE MARTIGUES



©OTMartigues-FBuschardt-CM

EGLISE ST-GENEST
Place Lamartine



©OTMartigues

EGLISE DE LA MADELEINE
1, place Rouget de l'Isle



©OTMartigues-VictoriaG

EGLISE ST-LOUIS D'ANJOU
Rue du C. Denfert



©OTMartigues-Villedemartigues

CHAPELLE DE L'ANNONCIADE
Rue du docteur Sérieux
culture@ville-martigues.fr



©OTMartigues-NathalieG

CHAPELLE N-D DES MARINS
Route de la vierge
Rampe d'accès

LES CINÉMAS

CINÉMA LE PALACE

ZAC des plaines de Figuerolles
contact@cinema-lepalace.com



©CinémaLePalace



©CinémaLePalace



Pour les personnes malentendantes,
trois salles sont équipées de boucles magnétiques.



Cinéma de plain-pied.
Toutes les salles sont équipées d'emplacements dédiés.

CINÉMA LA CASCADE

35 cours du 4 septembre

04 13 93 02 52

cinemalacascade@cinemartigues.fr

3 salles accessibles aux personnes à mobilité réduite et équipées d'une boucle magnétique pour les personnes malentendantes et l'«audio everywhere» (pour certains films)



CULTURE

CINÉMATHÈQUE GNIDZAZ

Rue C. Denfert

04 42 10 91 30

sylvie.morata@ville-martigues.fr



Salle de projection avec sous-titrage à la demande pour certains films.

CULTURE

MUSÉE ZIEM

Boulevard du 14 Juillet

04 42 41 39 60

musee@ville-martigues.fr



Visite en langue de signes
Ateliers tactiles



Visite les yeux fermés
Ateliers dessin



THÉÂTRE DES SALINS

19, Quai P. Doumer

04 42 49 02 00

billetterie@les-salins.net



Sièges amovibles

CULTURE

GALERIE DE L'HISTOIRE

Rond-point de l'Hôtel de ville

04 42 44 36 48

culture@ville-martigues.fr



*Une partie de la galerie est accessible en fauteuil roulant.
Ecrans interactifs.*



GALERIE INDIGO

8 Rue Marcel Galdy

06 11 36 01 42

margueritenadal@hotmail.fr

marguerite-nadal.odexpo.com

Galerie accessible, plain-pied.

SITE PABLO PICASSO

Conservatoire de musique et de danse

Route du Port de Lavéra – Allée Pablo Picasso

04 42 07 32 41

picasso@ville-martigues.fr

ATELIERS :



Pour les petits le jeudi de 17h à 18h
Pour les grands le vendredi.



Braille sur les escaliers et portes de secours.



De plain-pied, place PMR, ascenseur.



©VilledeMartigues

Questions et informations auprès d'Isabelle
Ateliers réalisés par Erika

CULTURE

LA HALLE

Rond-point de l'Hôtel de ville

04 42 44 35 35

lahalle@ville-martigues.fr

Site accessible de plain-pied

Places de parking à proximité

Pour les concerts : accès réservé



MÉDIATHÈQUE LOUIS ARAGON

Quai des Anglais

04 42 80 27 97

mediatheque-com@ville-martigues.fr

Site accessible de plain-pied

Ascenseur

Place de parking à proximité



ACTIVITÉS PLEIN AIR

LE GRAND PARC DE FIGUEROLLES PAUL LOMBARD

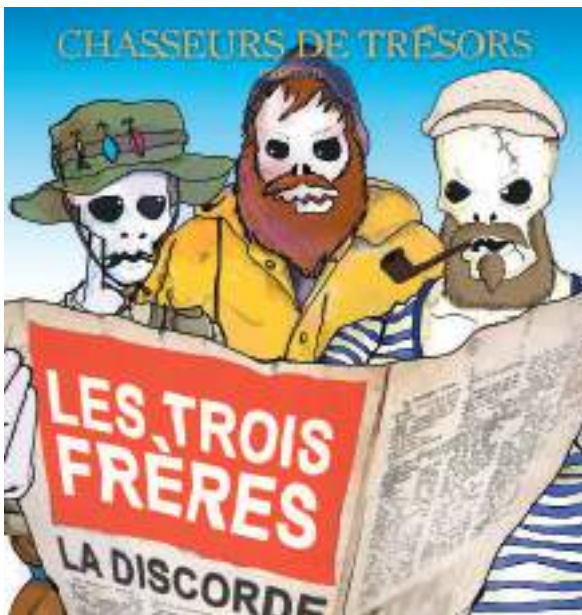
Chemin de Figuerolles
04 42 49 11 42

FERME PÉDAGOGIQUE

Emprunter la deuxième entrée (côté Décathlon) et se signaler au gardien afin de pouvoir se garer à proximité.



OFFICE DE TOURISME ET DES LOISIRS DE MARTIGUES



Quai des Anglais-Quartier de l'Île
04 42 42 31 10
info@martigues-tourisme.com

BOX CHASSEURS DE TRÉSORS

Découvrir Martigues en résolvant des énigmes !

Accessible à tous.

En vente à la boutique de l'Office de Tourisme

ACTIVITÉS PLEIN AIR



©OTMartigues-MélissaE



©OTMartigues-MélissaE

VISITES EN BATEAU



Venez découvrir les différentes facettes de Martigues :

Le coeur de ville de Martigues – 45 min

La Côte Bleue – 3h

L'Étang de Berre – 2h30

Les canaux de Martigues au coucher de soleil – 1h30

*Pas de sanitaires adaptés
Fauteuils manuels uniquement*

ACTIVITÉS PLEIN AIR

KARTING HANDISPORT

Piste de l'oratoire

Route de Saint-Pierre

06 15 47 23 63

rgkhandisport@free.fr

Activité accessible pour tous.
Prêt du matériels sur place
Réservation obligatoire

Activité de Mars à Juillet



CERCLE DE VOILE BASE NAUTIQUE DE THOLON



Boulevard Touret de Vallier

04 42 80 12 94

club@cvmartigues.net

Le Cercle de Voile de Martigues possède une mise à l'eau et un ponton dédié à l'handi-voile.

Plusieurs activités sont proposées:

- Le Mentor,
- Les Mini J,
- La plongée,
- L'Hansa.



DECOUVERTE

LE CALEN DE MARTIGUES

Avenue de la Paix

Observez les pêcheurs du Calen de Martigues et découvrez le mets culinaire typique local :

LA POUTARGUE

Site accessible, terrain plat en terre battue



CAVE VINICOLE ST JULIEN

233 route de Sausset-les-pins
04 42 81 33 93

caveau@laveniseprovencale.fr
www.laveniseprovencale.fr

La boutique et l'espace dégustation sont accessibles aux personnes à mobilité réduite.



AUTRES ACTIVITES

AVATICA, LA PISCINE

Boulevard S. Allende

04 42 80 41 55

sports@ville-martigues.fr

Rampe d'accès, places de parking. Cabines et bassins adaptés.

Fauteuil hydraulique.



TIR OLYMPIQUE DE MARTIGUES

13 Rue Jacques de Vaucanson

04 42 43 67 04

tirolympique13@laposte.net

Stand de tir



STADE D'ATHLÉTISME JULIEN OLIVE



STADE DE FOOTBALL FRANCIS TURCAN



Des visites à destination des personnes en situation de handicap sont programmées dans l'année par le service Ville d'Art et d'Histoire.

Renseignements : 04 42 49 03 30

CÔTE BLEUE : PLAGES ET BALADES

PLAGE DU VERDON – LA COURONNE

Saison d'été

Se renseigner auprès de l'espace santé autonomie pour connaître les horaires.

Gratuit sur réservation au : 04 86 64 19 91

2 fauteuils conçus pour rendre la baignade accessible aux personnes en situation de handicap :

L'HIPPOCAMPE

Fauteuil multi-activités, tout terrain et flottant.

Il permet de se déplacer sur le sable jusqu'à la mer.



LE TIRALO

Aide à la baignade, utilisé avec un accompagnateur.



LA VOIE VERTE CARRO / LES LAURONS

Distance : 1,4 km de long – 3m de large.

Accessible : Poussettes, cyclistes, piétons, fauteuils.

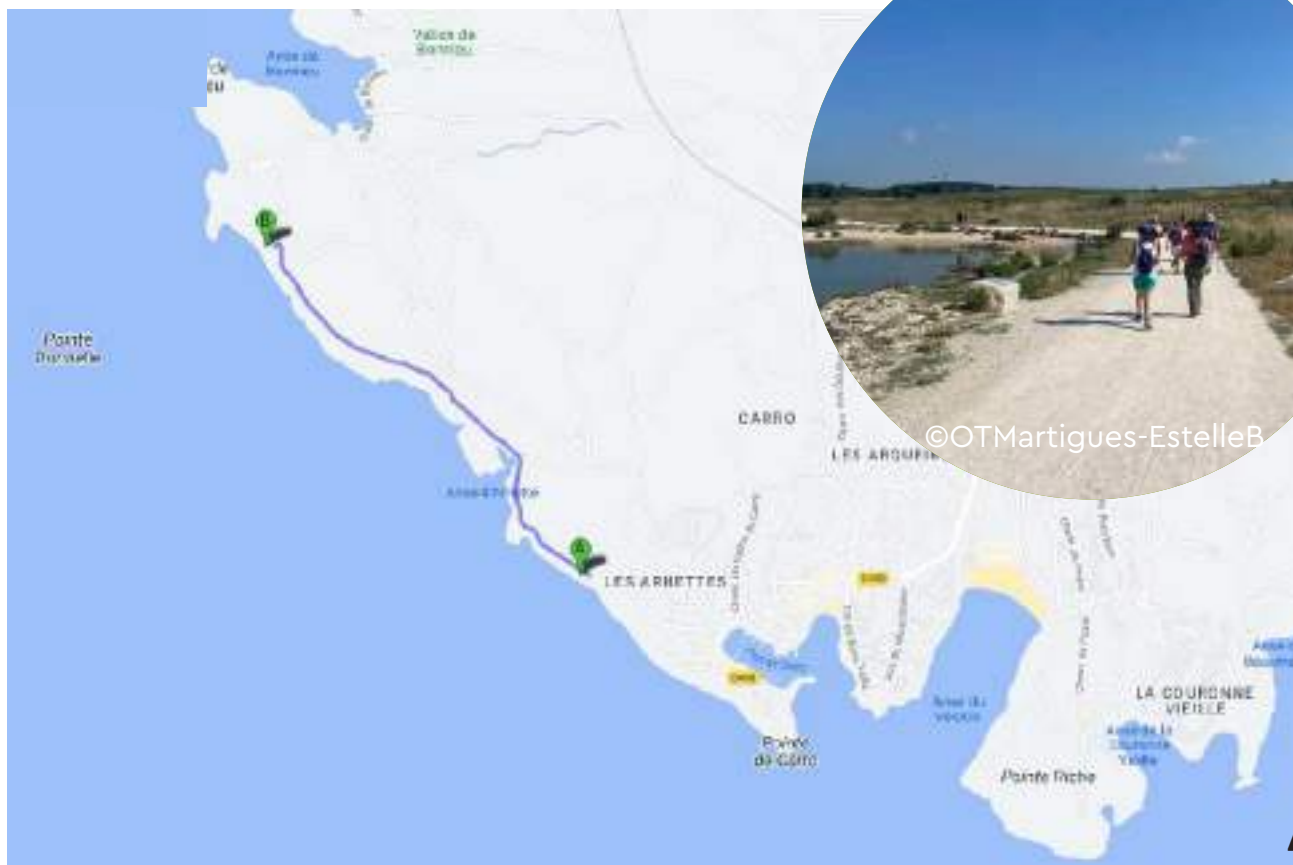
Véhicules à moteur interdits.

Une promenade bien-être en bord de mer entre Carro et les Laurons avec un magnifique coucher de soleil en fin de journée.
Attention ! Léger dénivelé par endroit.

Depuis le port de Carro : rue d'Arnette puis boulevard du front de mer

Depuis Bonnieu : grand parking en terre.

Terrain en stabilisé permettant un accès pour tous.





©OTMartigues

OFFICE DE TOURISME ET LOISIRS DE MARTIGUES

Accueil et information au public
Quai des Anglais-Quartier de l'Île
13500 Martigues

Tel. 04 42 42 31 10
info@martigues-tourisme.com
www.martigues-tourisme.com

