

Participez au Plan d'action régional contre le Crabe bleu

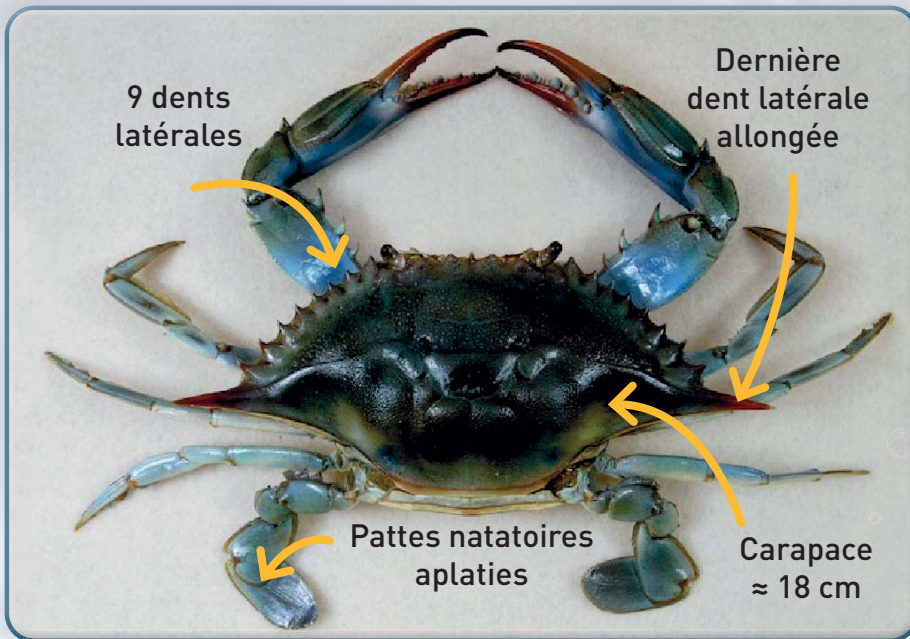
Vous observez ou pêchez un

Crabe bleu ? (*Callinectes sapidus*)

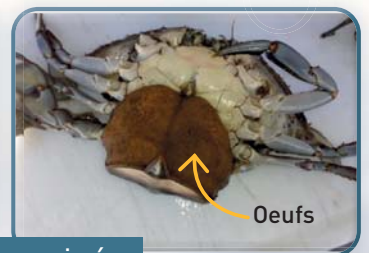
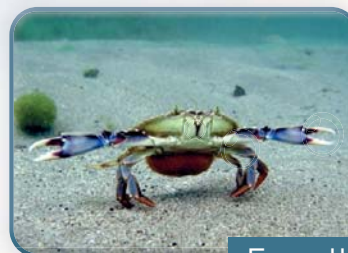
Partagez vos observations

Le Crabe bleu est une espèce exotique envahissante qui a déjà envahi les eaux côtières en Occitanie et en Corse

1 J'identifie



Attention, son comportement peut être agressif



Juvenile

Femelle grainée

Crédits photos : Recto © The Children's Museum of Indianapolis, ©JL Guaitella, © doris.ffesm.fr - Yves Müller, © G. Marchessaux, © Y. Buske, © D. Ader ffesm.fr / Verso © E. Migne RNN de Camargue, © D. Ader ffesm.fr, © E. Massa ffesm.fr, © Wikiwand

Conception graphique : CPIE Bassin de Thau - Adaptation : Pôle-relais lagunes méditerranéennes
Impression : gwënn design - avril 2024

Ne pas jeter sur la voie publique, merci

Partagez vos observations



2 Je ne le confonds pas avec un autre crabe



3 Je ne le remets pas à l'eau

Pour éviter son expansion, le Crabe bleu est réglementé et son introduction dans le milieu naturel est interdite. Soyez très vigilants sur les femelles avec des œufs ne les remettez jamais à l'eau vivantes ou mortes.

Pour les amateur.rices de fruits de mer, il est comestible et savoureux !

4 Je note les informations suivantes

lieu précis de mon observation, taille (adulte/juvénile), femelle/mâle (si femelle avec ou sans œufs) et je prends une photo



5 Je transmets mes informations pour participer au Plan d'action régional de lutte contre le Crabe bleu

Flashez le code et partagez vos observations ou rendez-vous sur :
<https://cutt.ly/MJ6IR3P>



Nous collectons et centralisons les données de vos observations et de captures du Crabe bleu.

Les données récoltées servent au Plan d'action régional de lutte coordonné par le Pôle-relais lagunes méditerranéennes à l'échelle de la façade méditerranéenne française.

Plus d'informations : <https://pole-lagunes.org/en-action/coord-crabe-bleu/>

Contact : cpieazur@cpieazur.fr