


MARTIGUES

REGISTRE D'ACCESSIBILITÉ

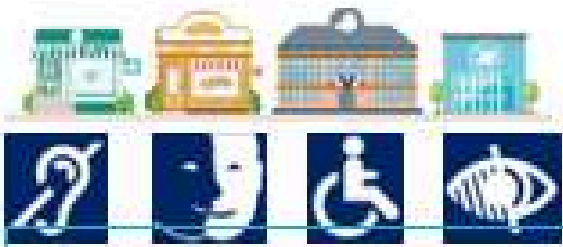
OFFICE DE TOURISME ET DES LOISIRS


Martigues en Provence
OFFICE DE TOURISME ET DES LOISIRS

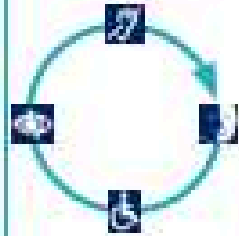


 RÉPUBLIQUE FRANÇAISE

Accessibilité de l'établissement



Bienvenue à l'Office de Tourisme de Martigues.....



- Le bâtiment et tous les services proposés sont accessibles à tous

oui

non



- Le personnel vous informe de l'accès au bâtiment et des services



oui

non

Formation du personnel d'accueil aux différentes situations de handicap

→ Le personnel est sensibilisé.

C'est-à-dire que le personnel est informé de la nécessité d'adapter son accueil aux différentes personnes en situation de handicap.

→ Le personnel est formé.

C'est-à-dire que le personnel a suivi une formation pour un accueil des différentes personnes en situation de handicap.

→ Le personnel sera formé.

Matériel adapté

→ Le matériel est entretenu et réparé oui non

→ Le personnel connaît le matériel oui non

Contact : caroline.otmartigues@gmail.com / a.moulin@splte-martigues.fr

Consultation du registre public d'accessibilité :



à l'accueil



sur le site internet

N° SIRET : 7 5 1 3 3 8 9 7 1 0 0 0 1 1

Adresse : Quartier de l'Île - Quai des Anglais - 13500 Martigues



PRÉSENTATION DE L'OFFICE DE TOURISME

L'office de tourisme et des Loisirs de Martigues est un lieu où les personnes peuvent aller pour avoir des informations sur la ville.

Les personnes qui travaillent là-bas aident les visiteurs.

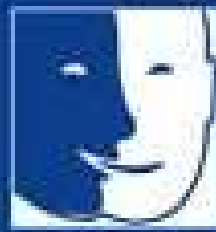
Elles donnent des idées de choses à voir et à faire, comme :

- se promener au bord de l'eau
- visiter des musées
- découvrir les fêtes et les marchés

On peut aussi y trouver :

- des cartes de la ville
- des brochures avec des photos et des explications
- des conseils pour manger ou se loger
- des produits souvenirs à acheter

L'office de tourisme est un endroit pour poser des questions et être aidé pendant son séjour.



ACCESSIBILITÉ

Accessibilité générale

L'office de tourisme de Martigues est labellisé "Tourisme & Handicap" pour 4 types de handicap :

- moteur
- visuel
- auditif
- mental

✓ Cela signifie que le lieu est organisé pour accueillir au mieux les personnes en situation de handicap, avec du personnel formé et des équipements adaptés.

Accès au bâtiment

- L'entrée principale est **de plain-pied avec porte automatique** (facile à ouvrir)
- Les passages sont **larges (au moins 80 à 90 cm)** pour circuler facilement
- Il y a **des parkings adaptés à proximité**
- Des transports en commun sont accessibles près du site

! À noter :

Il n'y a **pas d'entrée spécifique handicap**, mais l'entrée principale est accessible

Accessibilité pour les personnes à mobilité réduite

- Circulation **facile sans marche à l'intérieur**
- **Comptoir d'accueil adapté** (hauteur accessible)
- **Toilettes accessibles**
- Documents et présentoirs à hauteur adaptée

Accessibilité pour les personnes malentendantes

- Présence d'une **boucle magnétique** pour mieux entendre
- **Alarme visuelle** en cas de problème
- Personnel formé pour communiquer efficacement

Accessibilité pour les personnes malvoyantes

- Documents avec **écriture en gros caractères**
- Marquage sur les portes vitrées pour mieux les voir
- Site internet partiellement accessible (encore perfectible)

Accessibilité pour les personnes avec handicap mental

- **Signalétique avec pictogrammes** pour mieux se repérer
- **Documents simplifiés** avec plans faciles à comprendre
- **Accueil personnalisé** selon les besoins de la personne

Accueil et accompagnement

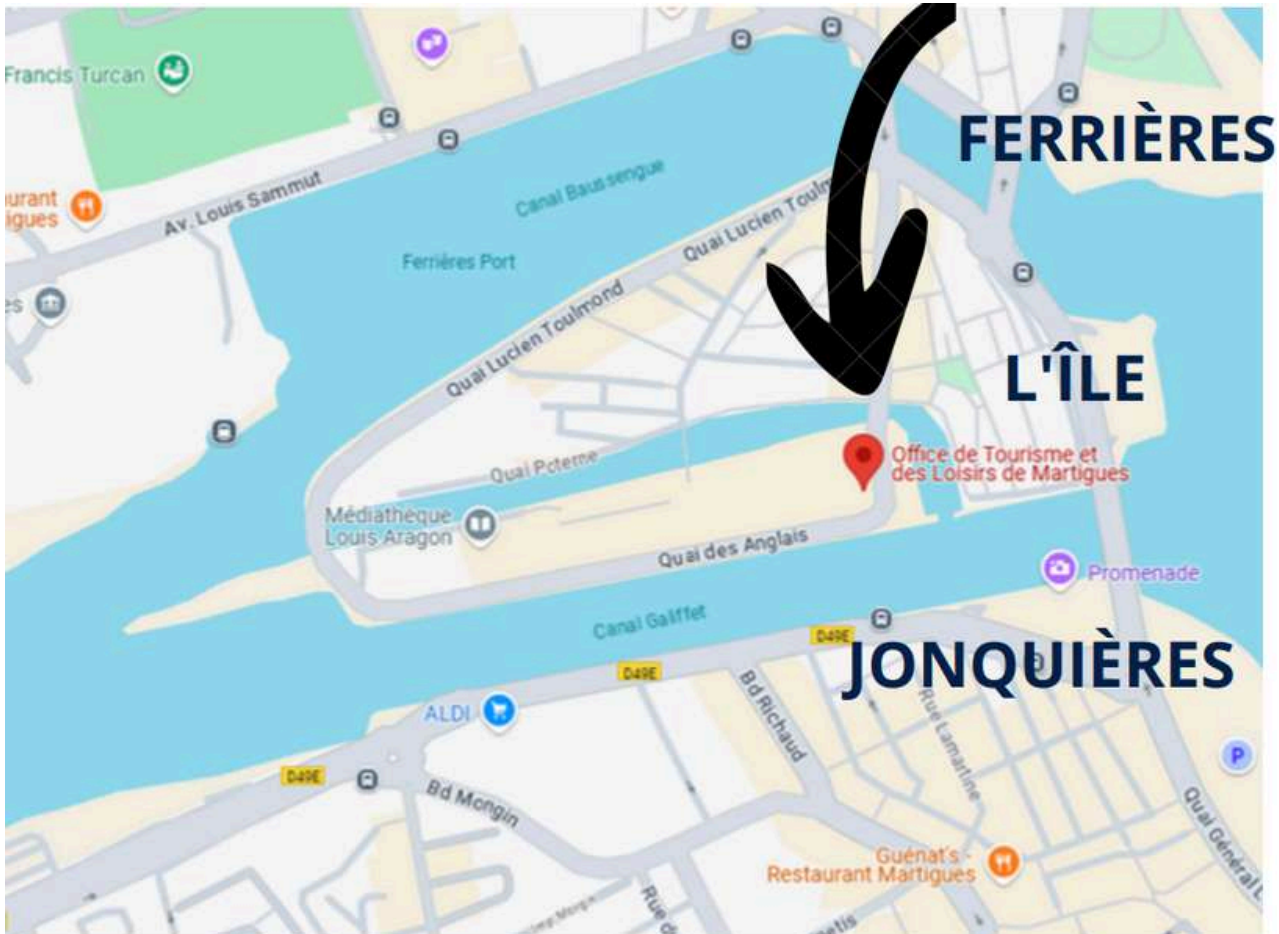
- Le personnel est **formé et sensibilisé au handicap**
- Une **aide humaine est possible sur place**
- L'objectif est de permettre une **visite autonome et confortable**





L'office de tourisme se situe dans le centre-ville de Martigues, dans le quartier de l'Île.

L'office de tourisme se situe le long du canal de Galiffet.



Venir à l'Office de Tourisme en voiture



Coordonnées GPS :

- Latitude : 43.4049157593689
- Longitude : 5.054782495262829

Parkings gratuits à proximité :

- Place de la Libération
- Quai des Anglais
- Parking Henri Fabre

Stationnement PMR

- 1 place : quai des Anglais
- 2 places : place de la Libération

Venir à l'Office de Tourisme en bus



Arrêts proches :

- Arrêt "L'Île" : à 200 m
- Place des Aires : à 600 m
- Pôle d'échange Danielle Casanova (gare routière) : à 800 m

Horaires et lignes : www.lametropolemobilite.fr

La navette maritime



- Navette fluviale gratuite
- À 400 m de l'office

Vélo



- Parking vélo devant l'Office de Tourisme et des Loisirs

Taxi



- Centrale Taxi Martigues Provence
04 48 06 06 13



HORAIRES D'OUVERTURE

Octobre à mars

Lundi au vendredi

9h30 – 12h30 / 13h30 – 17h

Samedis (vacances scolaires zone B)

9h30 – 12h30 / 13h30 – 17h

Autres samedis

9h – 13h30

Avril à juin et septembre

Lundi au samedi

9h30 – 12h30 / 14h – 18h

Jours fériés

9h – 13h30

Juillet à août

Lundi au samedi

9h30 – 12h30 / 13h30 – 18h

Dimanches et jours fériés

9h – 13h30



LE HALL D'ACCUEIL

Espace détente



pour s'asseoir, regarder des vidéos de présentation de Martigues, prendre connaissance des documents sur Martigues.

Boutique



pour acheter un souvenir, un produit fabriqué à Martigues (huile d'olive, miel, vin...)

Carte murale



pour situer Martigues dans le département.

Ascenseur



pour monter à la salle d'exposition



LA SALLE D'EXPOSITION

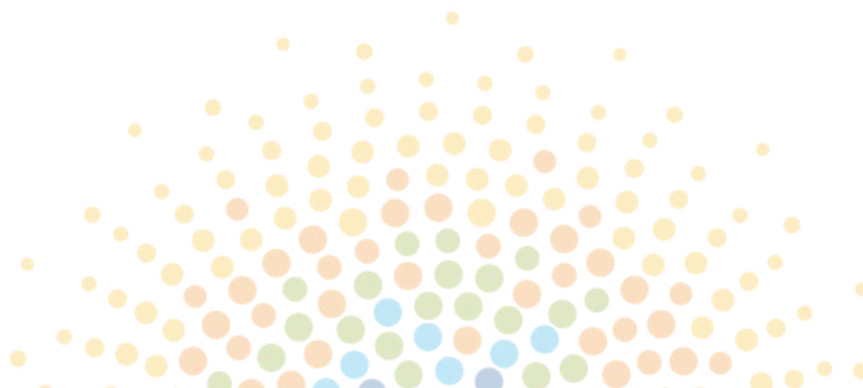
Les expositions ont pour objectifs de valoriser le territoire au travers de différentes thématiques (biodiversité, cinéma...).

Accès gratuit.

Ouverte toute l'année aux mêmes horaires que l'Office de Tourisme.

Au premier étage accessible :

- par un ascenseur sur demande auprès de l'accueil
- par l'escalier





LE PERSONNEL D'ACCUEIL

Un engagement pour un accueil de qualité

L'Office de Tourisme s'engage à offrir un accueil de qualité à tous les visiteurs. Pour cela, il sensibilise et forme régulièrement son équipe.

Deux agents d'accueil ont suivi une formation spécifique pour mieux accompagner les personnes en situation de handicap (moteur, visuel, auditif et mental). Grâce à cette formation, ils sont capables de comprendre les besoins de chacun et d'adapter leur communication ainsi que leur accompagnement.

Suite à cette formation, des procédures ont été mises en place et partagées avec l'ensemble du personnel, y compris les nouveaux arrivants et les saisonniers.

Ces fiches pratiques expliquent clairement :

- comment accompagner et communiquer selon chaque type de handicap
- les bons comportements à adopter pour assurer un accueil respectueux, efficace et bienveillant.

Ce dispositif permet de garantir la transmission des bonnes pratiques et d'assurer une qualité d'accueil constante pour tous les visiteurs, quelle que soit la personne présente à l'accueil.



L'INFORMATION

Guide « Recensement de l'offre accessible Martigues Côte Bleue »

Ce guide réalisé par nos soins a été pensé pour répondre aux besoins des personnes en situation de handicap moteur, visuel, auditif ou mental. Notre objectif est d'apporter le plus d'informations touristiques afin de faciliter au mieux la préparation de votre visite. Les sites accessibles ou ayant obtenu le label Tourisme & Handicap sont mentionnés ainsi que leurs équipements.

Aide à la visite en facile à comprendre Martigues – Côte Bleue

Ce guide réalisé par nos soins a été pensé pour répondre aux besoins des personnes en situation de handicap mental. Vous pourrez découvrir la ville de Martigues de manière plus facile.

Aide à la visite en gros caractère Martigues

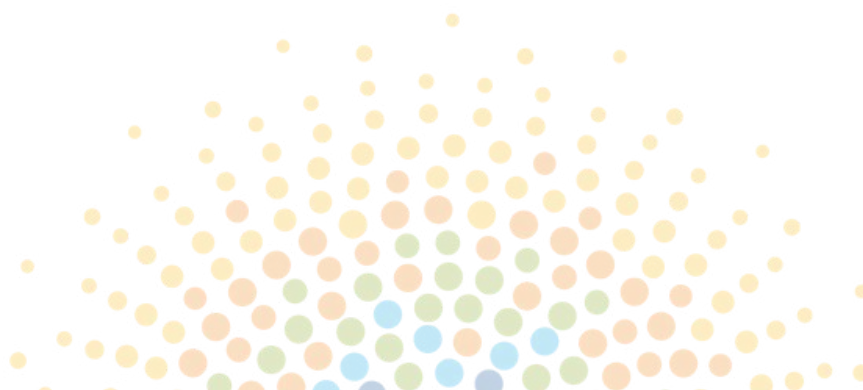
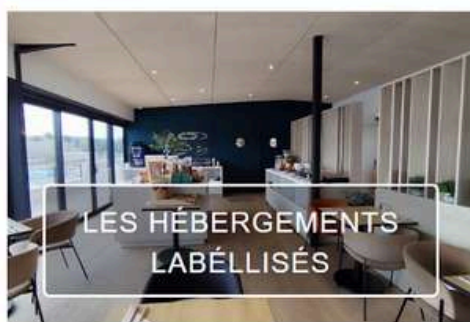
Ce guide réalisé par nos soins a été pensé pour répondre aux besoins des personnes en situation de handicap visuel. Les points touristiques y figurent en gros caractères.

Ces documents sont disponibles sur simple demande à l'accueil ou consultable sur notre site internet.

Une page dédiée sur notre site internet

<https://www.martigues-tourisme.com/tourisme-et-handicap.html>

Recherche sur notre site internet facilitée avec présélections thématiques :



Affaire suivie par : Atout France - tourismeethandicap@atout-france.fr



DECISION DE LABELLISATION TOURISME & HANDICAP

À l'attention de M. Jean-Jacques MICOUD, représentant l'établissement
Office de Tourisme et des Loisirs de Martigues, situé à 13500 MARTIGUES.

Conformément aux dispositions de l'arrêté relatif aux conditions d'attribution et de retrait du label Tourisme & Handicap, Atout France a examiné la demande de labellisation et a décidé de labelliser votre établissement « Tourisme & Handicap » selon la déclinaison suivante :

- Handicap Auditif
- Handicap Mental
- Handicap Moteur
- Handicap Visuel

Rappel / Avertissement – Conformément à la réglementation relative au label « Tourisme & Handicap », le non-respect des critères de labellisation comme tout manquement au règlement d'usage de la marque associée au label sont des motifs de résiliation de la labellisation. Il vous appartient par conséquent de veiller au respect par votre établissement de la réglementation du label « Tourisme & Handicap », en ce inclus notamment le Règlement d'usage de la marque associée.

Le 31/12/25

Philippe MAUD'HUI

Directeur Observation, Qualité
et Développement durable

ANNEXE

L'organisme évaluateur a identifié les points d'amélioration suivants, que vous êtes invité(e)s à mettre en œuvre :

Projet d'optimisation, bien prévu, sur l'esplanade devant l'office de tourisme.

Et pourquoi pas mettre en projet un parcours découverte de Martigues for all ? Et amorcer un support de promotion pour un séjour accessible sur Martigues (Hébergement - activité - restaurants).